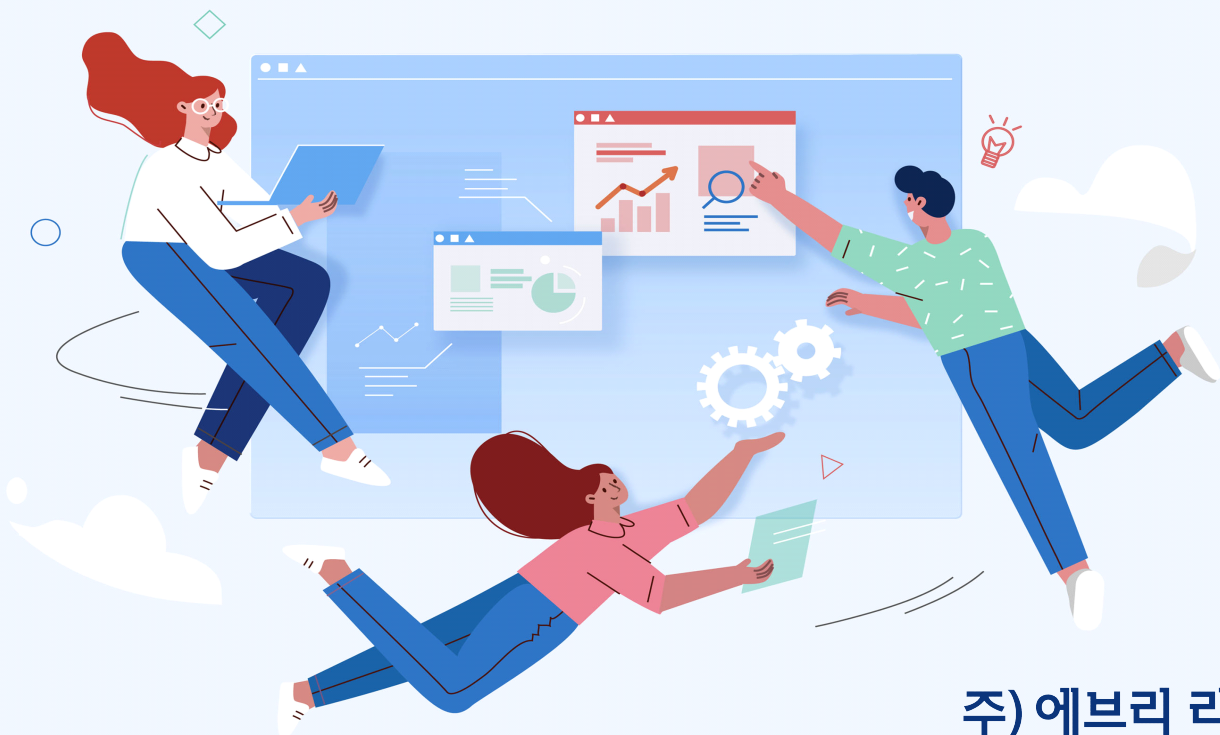


# 전국 대선 여론조사 보고서

24.12.31



주) 에브리 리서치 

# CONTENTS

1. 조사 개요 .....	3
2. 조사 항목 .....	4
3. 분석 방법 .....	4
1) 분석 절차 및 기법 .....	4
2) 자료 해석상의 유의점 .....	4
4. 응답자 특성 .....	5
1) 전체 응답자 특성 .....	5
2) 조사 완료 응답자 특성 .....	6
5. 조사 결과 .....	7
1) 정당 지지도 .....	7
2) 범보수 차기 대선 후보 적합도 .....	9
3) 이재명 대 오세훈 .....	12
4) 이재명 대 홍준표 .....	15
5) 이재명 대 유승민 .....	18
6) 이재명 대 원희룡 .....	21
6. 설문지 .....	24

## 1. 조사 개요

조사대상	전국 만 18세 이상 남녀
조사방법	구조화된 설문지를 이용한 무선(100%) ARS 전화조사
피조사자 선정방법	무선 ARS : 무선전화 번호 RDD (7,870개 국번별 0000~9999까지 무작위 생성 및 추출)
표본수	최종 응답 1,000명
응답률	3.5%
표본오차	95% 신뢰수준에서 $\pm 3.1\%p$
표본추출	성, 연령, 지역별 인구비례에 따른 할당 추출
통계보정	국가 인구통계에 따른 성, 연령, 지역별 가중치 부여 / 림가중 2024년 11월말 행정안전부 주민등록인구통계 기준
조사기간	2024년 12월 28일 ~ 29일 (2일간)
의뢰기관	뉴스피릿
실사기관	(주)에브리리서치

### \* 여론조사 개요

- 본 여론조사는 (주)뉴스피릿 의뢰로 2024년 12월 28~29일(양일간) 여론조사 전문기관 (주)에브리리서치에서 실시하였으며, 전국 만 18세 이상 남녀 1,000명을 대상으로 RDD를 활용한 무선 100% ARS 전화조사 방식으로 진행되었다. 응답률은 3.5%, 표본오차는 95% 신뢰수준에서  $\pm 3.1\%p$ 다. 자세한 사항은 중앙선거 여론조사심의위원회 홈페이지 참조.

-

### \* 조사 결과 인용 시 유의사항

- 언론 공표 혹은 인용 시에는 조사 개요를 참고하여 중앙선거여론조사심의위원회의 선거여론조사 결과 공표·보도 지침에 따라 주시기 바랍니다.

## 2. 조사 항목

### [ 전국 여론조사 ]

영역	조사항목
응답자 특성	성별, 지역, 연령
세부 내용	정당 지지도
	범보수 차기 대선 후보 적합도
	이재명 대 오세훈
	이재명 대 홍준표
	이재명 대 유승민
	이재명 대 원희룡

## 3. 분석 방법

### 1) 분석 절차 및 기법

- 자료처리는 SPSS 27.0 for Windows 프로그램을 이용해 전산 처리함
- 열(Row)에 따라 모든 백분율을 산출하며, 결과표 내 숫자의 경우 소수점 첫 번째 자리에서 반올림된 값이 제시되기 때문에 백분율 합산 시 100%가 안되는 Rounding Error가 나타날 수 있음

### 2) 자료 해석상의 유의점

- 표본조사의 경우 표본오차가 발생하므로 반드시 사례 수(n)의 관찰치(Observed Percentage)에 따른 표본오차 (95% 신뢰수준)을 고려해야 함
- 사례 수가 충분히 크지 않을 경우 ( $n < 30$ ) 극단치의 영향을 받을 수 있기 때문에 전체 값 또는 세부 집단 간 비교 시 해석에 주의를 요함

## 4. 응답자 특성

### 1) 전체 응답자 특성

구분		조사 완료		가중값 적용 기준		가중값 배율 (B/A)
		사례수(명) (A)	비율(%)	사례수(명) (B)	비율(%)	
전체		1,000	100.0	1,000	100.0	1.00
성별	남 성	644	64.4	493	49.3	0.77
	여 성	356	35.6	507	50.7	1.42
연령	18-29세	111	11.1	157	15.7	1.41
	30대	150	15.0	149	14.9	0.99
	40대	185	18.5	176	17.6	0.95
	50대	215	21.5	194	19.4	0.90
	60대	187	18.7	176	17.6	0.94
	70세 이상	152	15.2	148	14.8	0.97
지역	서울	231	23.1	185	18.5	0.80
	경기/인천	318	31.8	320	32.0	1.01
	대전/세종/충북/충남	85	8.5	108	10.8	1.27
	광주/전북/전남	85	8.5	98	9.8	1.15
	대구/경북	108	10.8	98	9.8	0.91
	부산/울산/경남	143	14.3	149	14.9	1.04
	강원/제주	30	3.0	42	4.2	1.40

## 2) 조사 완료 응답자 특성

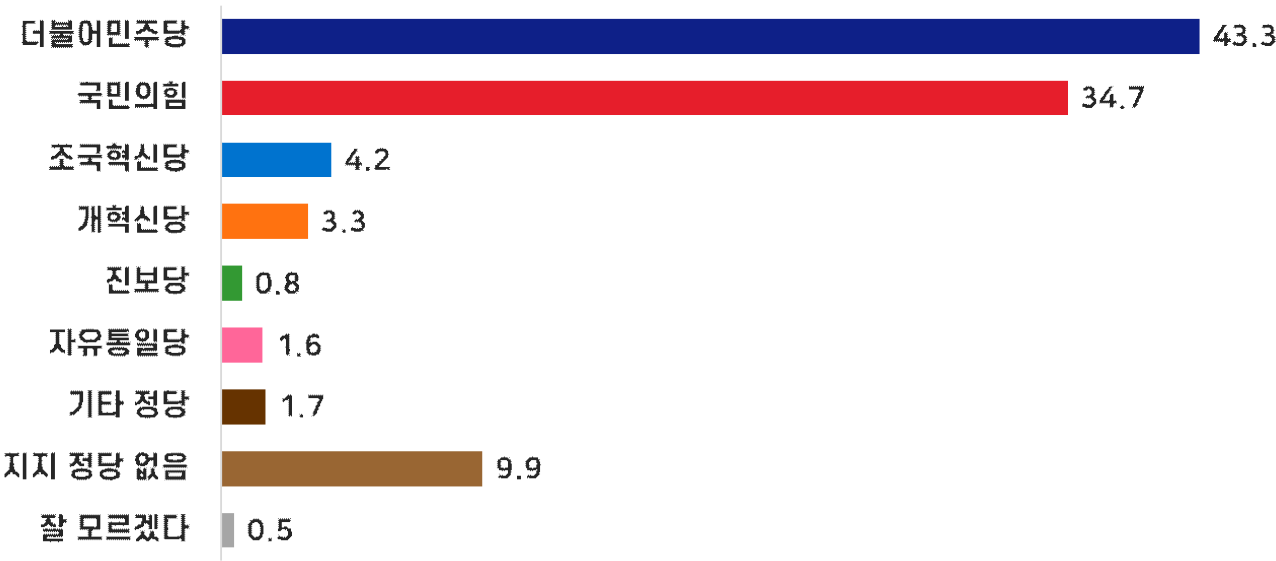
구분		조사 완료 사례 수(명)			가중값 적용 기준 사례 수(명)		
		계	남성	여성	계	남성	여성
전체	합계	1000	644	356	1000	493	507
	18-29세	111	61	50	157	81	76
	30대	150	83	67	149	77	72
	40대	185	122	63	176	89	87
	50대	215	144	71	194	98	96
	60대	187	128	59	176	86	90
	70세 이상	152	106	46	148	62	86
서울	소계	231	126	105	185	88	97
	18-29세	19	10	9	33	16	17
	30대	36	17	19	32	16	16
	40대	48	28	20	31	15	16
	50대	45	20	25	33	16	17
	60대	49	29	20	30	14	16
	70세 이상	34	22	12	26	11	15
경기/인천	소계	318	212	106	320	160	160
	18-29세	45	24	21	52	27	25
	30대	52	28	24	52	27	25
	40대	58	42	16	61	31	30
	50대	73	55	18	63	32	31
	60대	57	38	19	53	26	27
	70세 이상	33	25	8	39	17	22
대전/세종/ 충북/충남	소계	85	51	34	108	55	53
	18-29세	9	4	5	17	9	8
	30대	13	8	5	15	8	7
	40대	13	4	9	19	10	9
	50대	23	18	5	21	11	10
	60대	10	6	4	19	10	9
	70세 이상	17	11	6	17	7	10
광주/전북/전남	소계	85	63	22	98	48	50
	18-29세	8	4	4	15	8	7
	30대	7	2	5	12	6	6
	40대	14	12	2	16	8	8
	50대	21	18	3	19	10	9
	60대	15	11	4	18	9	9
	70세 이상	20	16	4	18	7	11
대구/경북	소계	108	71	37	98	48	50
	18-29세	15	12	3	13	7	6
	30대	17	11	6	13	7	6
	40대	17	11	6	16	8	8
	50대	21	9	12	20	10	10
	60대	20	15	5	19	9	10
	70세 이상	18	13	5	17	7	10
부산/울산/경남	소계	143	99	44	149	73	76
	18-29세	13	6	7	21	11	10
	30대	23	16	7	19	10	9
	40대	29	20	9	26	13	13
	50대	24	17	7	30	15	15
	60대	30	24	6	29	14	15
	70세 이상	24	16	8	24	10	14
강원/제주	소계	30	22	8	42	21	21
	18-29세	2	1	1	6	3	3
	30대	2	1	1	6	3	3
	40대	6	5	1	7	4	3
	50대	8	7	1	8	4	4
	60대	6	5	1	8	4	4
	70세 이상	6	3	3	7	3	4

# 5. 조사 결과

## 1) 정당 지지도

Q1	선생님께서서는 다음 중 어느 정당을 지지하십니까?
----	-----------------------------

[ 그림 1 ] 정당 지지도



[ 표 1 ] 정당 지지도

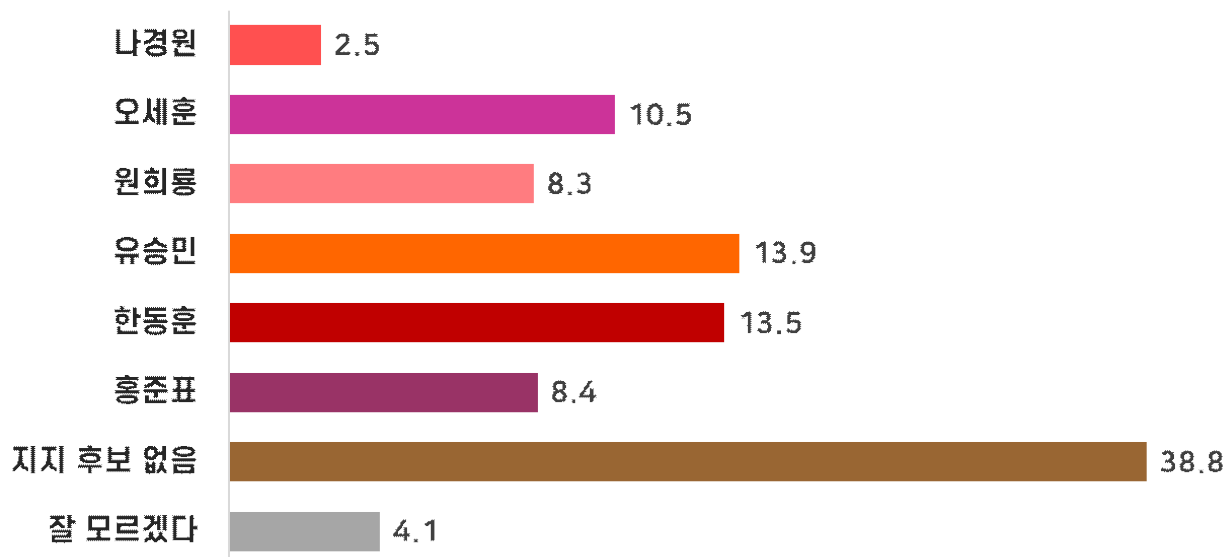
구분		사례 수		더불어 민주당 ①	국민의 힘 ②	조국 혁신당 ③	개혁 신당 ④	진보당 ⑤	자유 통일당 ⑥	기타 다른 정당 ⑦	지지 정당 없음 ⑧	잘 모름 ⑨
		조사 완료	가중값 적용									
전체		1000	1000	43.3	34.7	4.2	3.3	0.8	1.6	1.7	9.9	0.5
성별	남성	644	493	40.4	36.2	5.2	4.7	1.0	1.2	0.9	10.1	0.3
	여성	356	507	46.1	33.2	3.2	2.0	0.7	1.9	2.5	9.6	0.8
연령	18-29세	111	157	47.7	28.3	0.0	7.3	2.3	0.0	2.8	11.6	0.0
	30대	150	149	37.5	36.6	2.7	4.3	0.0	1.2	2.9	14.8	0.0
	40대	185	176	55.3	27.9	5.2	1.2	0.6	1.7	1.2	6.7	0.0
	50대	215	194	48.2	24.7	10.0	3.0	1.2	1.5	0.7	10.7	0.0
	60대	187	176	36.3	48.0	3.5	0.7	0.8	1.1	1.7	7.7	0.0
	70세 이상	152	148	32.0	44.8	2.1	3.9	0.0	4.1	1.3	8.2	3.7
지역	서울	231	185	40.7	36.8	4.5	2.8	0.4	2.1	1.9	10.7	0.0
	경기/인천	318	320	49.1	29.9	4.7	2.2	1.0	0.0	3.5	9.4	0.2
	대전/충남/충북/세종	85	108	33.6	40.2	4.7	5.7	0.0	4.1	0.0	11.7	0.0
	광주/전남/전북	85	98	60.1	17.5	5.4	6.1	0.9	0.9	0.9	6.3	1.8
	대구/경북	108	98	30.2	47.9	1.4	2.3	0.9	4.4	1.4	11.5	0.0
	부산/울산/경남	143	149	41.9	35.1	4.7	4.3	1.0	1.6	0.0	11.0	0.5
국민의힘 차기 대선 후보 적합도	강원/제주	30	42	31.8	55.3	0.0	0.0	2.6	0.0	0.0	5.2	5.1
	나경원	27	25	24.3	48.6	5.8	0.0	7.5	0.0	0.0	10.9	3.0
	오세훈	107	105	15.4	68.8	0.0	3.5	1.1	0.0	0.9	9.5	0.8
	원희룡	86	83	2.4	80.6	1.8	0.0	0.0	9.9	1.5	3.7	0.0
	유승민	155	139	57.3	11.4	8.0	11.2	0.6	0.0	1.7	9.8	0.0
	한동훈	129	135	16.9	58.8	1.8	1.3	0.0	0.0	3.2	18.0	0.0
	홍준표	90	84	18.9	69.3	0.9	1.7	0.9	1.1	1.7	5.4	0.0
	지지 후보 없음	366	388	70.1	8.1	5.8	2.5	1.0	1.7	1.8	9.0	0.0
이재명 대 오세훈	잘 모르겠다	40	41	44.7	25.8	5.2	2.1	0.0	0.0	0.0	12.9	9.4
	이재명	499	502	78.9	6.0	6.9	1.7	0.9	0.2	0.5	5.0	0.0
	오세훈	268	267	6.9	77.1	0.6	3.9	1.6	1.3	1.1	7.0	0.6
	지지 후보 없음	207	203	8.2	47.7	2.4	6.7	0.0	5.2	5.8	23.9	0.0
이재명 대 홍준표	잘 모르겠다	26	27	4.4	50.1	2.9	2.6	0.0	3.4	0.0	22.5	14.2
	이재명	499	496	80.0	4.7	6.8	1.9	0.9	0.2	0.7	4.8	0.0
	홍준표	238	235	6.1	78.6	1.0	1.7	1.2	1.7	1.8	7.6	0.3
	지지 후보 없음	231	238	6.7	51.5	1.7	8.3	0.6	4.6	4.0	22.3	0.3
이재명 대 유승민	잘 모르겠다	32	31	17.9	52.4	4.8	0.0	0.0	0.0	0.0	12.4	12.5
	이재명	454	458	82.2	4.6	6.7	0.9	1.1	0.2	0.0	4.2	0.0
	유승민	207	195	14.8	54.3	4.1	9.6	0.5	0.3	2.0	14.4	0.0
	지지 후보 없음	310	314	7.0	64.8	1.0	3.3	0.8	4.2	3.6	14.7	0.5
이재명 대 원희룡	잘 모르겠다	29	33	14.9	49.8	0.0	0.0	0.0	2.8	5.8	14.8	11.8
	이재명	500	500	78.3	4.6	7.5	2.0	1.0	0.2	0.7	5.8	0.0
	원희룡	263	258	7.8	79.1	1.2	1.1	0.4	3.6	1.8	4.4	0.6
	지지 후보 없음	217	219	7.3	50.8	0.6	9.4	1.1	2.5	4.2	24.2	0.0
	잘 모르겠다	20	22	22.0	37.6	0.0	0.0	0.0	0.0	0.0	23.1	17.2



## 2) 범보수 차기 대선 후보 적합도

Q2	선생님께서서는 다음 호명하는 6명의 범보수 후보 중 차기 대통령 후보로 어느 후보가 적합하다고 생각하십니까?
----	--

[ 그림 2 ] 범보수 차기 대선 후보 적합도



[ 표 2-1 ] 범보수 차기 대선 후보 적합도

구분		사례 수		나경원 ①	오세훈 ②	원희룡 ③	유승민 ④	한동훈 ⑤	홍준표 ⑥	지지 후보 없음 ⑦	잘 모름 ⑧
		조사 완료	가중값 적용								
전체		1000	1000	2.5	10.5	8.3	13.9	13.5	8.4	38.8	4.1
성별	남성	644	493	3.2	10.9	8.8	19.0	12.8	10.9	30.9	3.5
	여성	356	507	1.9	10.0	7.8	8.9	14.2	6.0	46.5	4.8
연령	18-29세	111	157	3.1	6.9	6.5	12.0	15.9	8.7	46.0	0.9
	30대	150	149	2.2	9.2	7.6	10.1	10.2	8.5	48.7	3.7
	40대	185	176	2.5	6.2	6.4	15.0	9.8	10.8	46.8	2.6
	50대	215	194	1.5	5.5	11.8	20.9	8.2	7.7	41.3	3.1
	60대	187	176	0.7	15.4	8.6	9.8	20.3	9.1	30.6	5.5
	70세 이상	152	148	6.0	21.2	8.4	14.0	17.5	5.2	18.1	9.6
지역	서울	231	185	1.8	12.0	9.5	12.7	10.3	7.4	40.9	5.3
	경기/인천	318	320	1.3	9.1	6.1	14.0	13.6	6.9	46.6	2.3
	대전/충남/충북/세종	85	108	7.2	8.6	12.5	14.5	16.8	5.5	30.8	4.1
	광주/전남/전북	85	98	1.9	7.3	3.9	15.6	15.0	5.8	44.2	6.3
	대구/경북	108	98	5.8	12.5	13.1	11.9	18.2	9.6	23.7	5.2
	부산/울산/경남	143	149	1.8	10.8	6.3	17.4	11.1	13.7	37.0	2.1
	강원/제주	30	42	0.0	20.4	15.0	5.0	12.1	15.8	18.9	12.8
정당 지지도	더불어민주당	421	433	1.4	3.7	0.5	18.4	5.3	3.7	62.8	4.3
	국민의힘	354	347	3.6	20.8	19.3	4.5	22.9	16.8	9.1	3.1
	조국혁신당	47	42	3.5	0.0	3.5	26.6	5.7	1.9	53.6	5.1
	개혁신당	35	33	0.0	11.2	0.0	46.8	5.3	4.3	29.8	2.6
	진보당	8	8	22.6	13.1	0.0	10.1	0.0	8.8	45.4	0.0
	자유통일당	16	16	0.0	0.0	52.3	0.0	0.0	5.8	41.9	0.0
	기타 정당	15	17	0.0	5.4	7.3	13.8	24.9	8.4	40.3	0.0
	지지 정당 없음	100	99	2.8	10.1	3.1	13.8	24.6	4.6	35.4	5.4
	잘 모르겠다	4	5	13.9	14.8	0.0	0.0	0.0	0.0	0.0	71.3
이재명 대 오세훈	이재명	499	502	2.6	2.1	0.7	20.9	6.0	3.1	60.0	4.5
	오세훈	268	267	1.8	33.5	14.3	4.6	19.9	17.2	7.4	1.3
	지지 후보 없음	207	203	3.5	1.9	18.9	8.7	22.5	10.6	31.1	2.9
	잘 모르겠다	26	27	2.1	2.8	10.1	14.0	21.1	2.9	12.5	34.4
이재명 대 홍준표	이재명	499	496	2.4	2.5	0.5	21.7	5.8	2.0	61.1	3.9
	홍준표	238	235	2.1	17.7	18.6	3.7	15.1	31.6	8.7	2.5
	지지 후보 없음	231	238	2.1	18.8	14.4	8.8	26.7	0.0	26.2	3.1
	잘 모르겠다	32	31	11.3	18.6	8.1	5.0	22.4	0.0	6.1	28.4
이재명 대 유승민	이재명	454	458	2.9	2.7	0.7	16.8	5.5	3.5	63.6	4.2
	유승민	207	195	2.2	16.3	7.0	28.2	19.8	13.3	10.7	2.5
	지지 후보 없음	310	314	2.4	17.7	20.0	2.2	20.2	12.6	22.5	2.5
	잘 모르겠다	29	33	1.7	14.9	10.5	0.0	23.9	6.8	13.9	28.4
이재명 대 원희룡	이재명	500	500	2.2	2.2	0.6	21.6	6.4	2.6	60.5	3.9
	원희룡	263	258	4.8	20.1	29.6	3.6	14.8	15.7	9.8	1.6
	지지 후보 없음	217	219	1.0	16.2	1.1	9.5	28.3	13.9	26.2	3.7
	잘 모르겠다	20	22	0.0	27.0	3.3	3.3	13.1	0.0	10.7	42.5

[ 표 2-2 ] 국민의힘 차기 대선 후보 적합도 - 국민의힘

구분		사례 수		나경원 ①	오세훈 ②	원희룡 ③	유승민 ④	한동훈 ⑤	홍준표 ⑥	지지 후보 없음 ⑦	잘 모름 ⑧
		조사 완료	가중값 적용								
전체		1000	1000	2.5	10.5	8.3	13.9	13.5	8.4	38.8	4.1
정당 지지도	국민의힘	354	347	3.6	20.8	19.3	4.5	22.9	16.8	9.1	3.1
	그 외	646	653	2.0	5.0	2.5	18.8	8.5	3.9	54.5	4.7

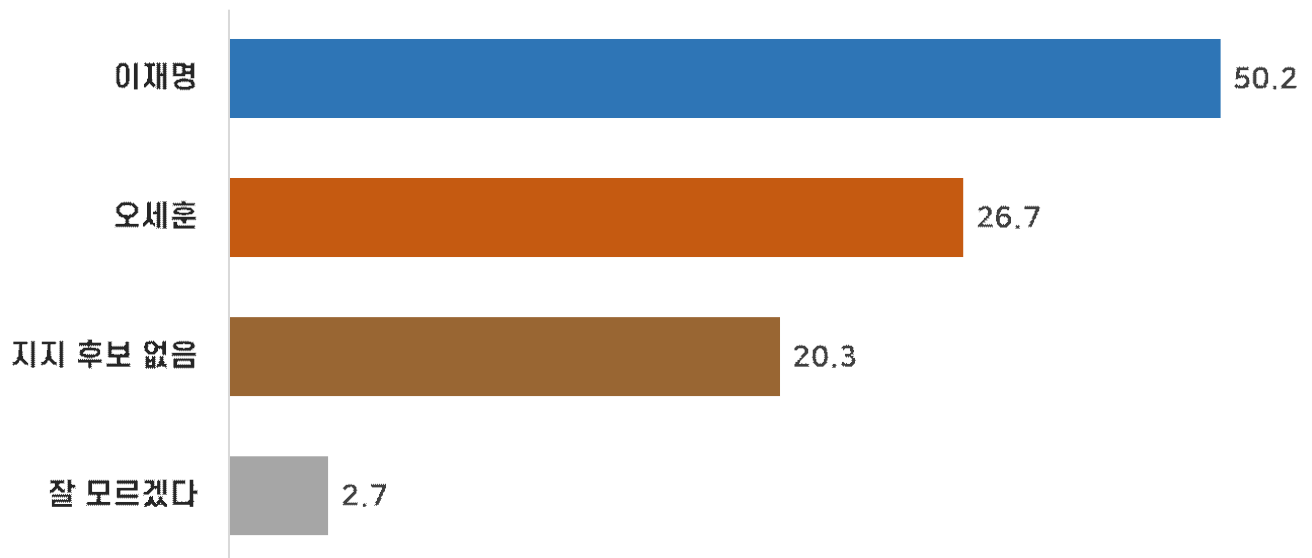
[ 표 2-3 ] 국민의힘 차기 대선 후보 적합도 - 지지 정당 없음 + 잘 모르겠다)

구분		사례 수		나경원 ①	오세훈 ②	원희룡 ③	유승민 ④	한동훈 ⑤	홍준표 ⑥	지지 후보 없음 ⑦	잘 모름 ⑧
		조사 완료	가중값 적용								
전체		1000	1000	2.5	10.5	8.3	13.9	13.5	8.4	38.8	4.1
정당 지지도	지지 정당 없음 + 잘 모르겠다	104	104	3.4	10.4	3.0	13.1	23.4	4.4	33.6	8.9
	그 외	896	896	2.5	10.5	8.9	14.0	12.4	8.9	39.4	3.6

### 3) 이재명 대 오세훈

Q3	선생님께서서는 다음 2명이 차기 대통령 선거에 출마한다면 어느 후보를 지지하시겠습니까?
----	--

[ 그림 3 ] 이재명 vs 오세훈 양자대결



[ 표 3-1 ] 이재명 대 오세훈

구분		사례 수		이재명 ①	오세훈 ②	지지 후보 없음 ③	잘 모르겠다 ④
		조사 완료	가중값 적용				
전체		1000	1000	50.2	26.7	20.3	2.7
성별	남성	644	493	49.6	27.0	20.8	2.5
	여성	356	507	50.9	26.3	19.9	2.9
연령	18-29세	111	157	55.2	24.9	18.6	1.3
	30대	150	149	42.5	30.9	22.9	3.6
	40대	185	176	62.4	19.5	16.8	1.4
	50대	215	194	59.3	17.3	21.9	1.4
	60대	187	176	41.6	37.4	19.7	1.3
	70세 이상	152	148	36.6	32.4	22.6	8.4
지역	서울	231	185	49.5	27.9	21.2	1.5
	경기/인천	318	320	55.7	24.6	18.4	1.2
	대전/충남/충북/세종	85	108	41.9	28.9	25.1	4.1
	광주/전남/전북	85	98	61.5	22.6	14.2	1.8
	대구/경북	108	98	37.7	33.3	24.5	4.5
	부산/울산/경남	143	149	49.4	21.7	23.6	5.3
정당 지지도	강원/제주	30	42	39.6	42.9	12.4	5.1
	더불어민주당	421	433	91.6	4.2	3.9	0.3
	국민의힘	354	347	8.7	59.3	28.0	4.0
	조국혁신당	47	42	82.4	3.9	11.8	1.9
	개혁신당	35	33	25.4	31.1	41.4	2.1
	진보당	8	8	50.5	49.5	0.0	0.0
	자유통일당	16	16	5.8	21.9	66.5	5.8
	기타 정당	15	17	14.4	17.1	68.5	0.0
국민의힘 차기 대선 후보 적합도	지지 정당 없음	100	99	25.4	18.9	49.5	6.3
	잘 모르겠다	4	5	0.0	28.7	0.0	71.3
	나경원	27	25	51.7	18.4	27.7	2.2
	오세훈	107	105	10.1	85.5	3.7	0.7
	원희룡	86	83	4.4	45.9	46.4	3.3
	유승민	155	139	75.6	8.9	12.7	2.8
	한동훈	129	135	22.4	39.4	33.9	4.3
	홍준표	90	84	18.6	54.8	25.6	1.0
이재명 대 홍준표	지지 후보 없음	366	388	77.7	5.1	16.3	0.9
	잘 모르겠다	40	41	55.1	8.1	14.0	22.8
	이재명	499	496	96.0	1.6	1.7	0.7
	홍준표	238	235	6.3	73.9	18.4	1.4
이재명 대 유승민	지지 후보 없음	231	238	3.5	31.9	61.8	2.9
	잘 모르겠다	32	31	10.0	30.8	15.6	43.6
	이재명	454	458	95.5	2.5	1.5	0.5
	유승민	207	195	26.9	56.4	15.6	1.0
이재명 대 원희룡	지지 후보 없음	310	314	2.9	42.5	51.7	2.9
	잘 모르겠다	29	33	9.1	35.7	12.5	42.7
	이재명	500	500	94.5	2.0	2.5	1.0
	원희룡	263	258	6.7	66.6	25.3	1.3
	지지 후보 없음	217	219	3.5	35.5	57.0	4.0
	잘 모르겠다	20	22	20.6	31.7	2.9	44.8

[ 표 3-2 ] 이재명 대 오세훈 - 국민의힘

구분		사례 수		이재명 ①	오세훈 ②	지지 후보 없음 ③	잘 모르겠다 ④
		조사 완료	가중값 적용				
전체		1000	1000	50.2	26.7	20.3	2.7
정당 지지도	국민의힘	354	347	8.7	59.3	28.0	4.0
	그 외	646	653	72.3	9.3	16.3	2.1

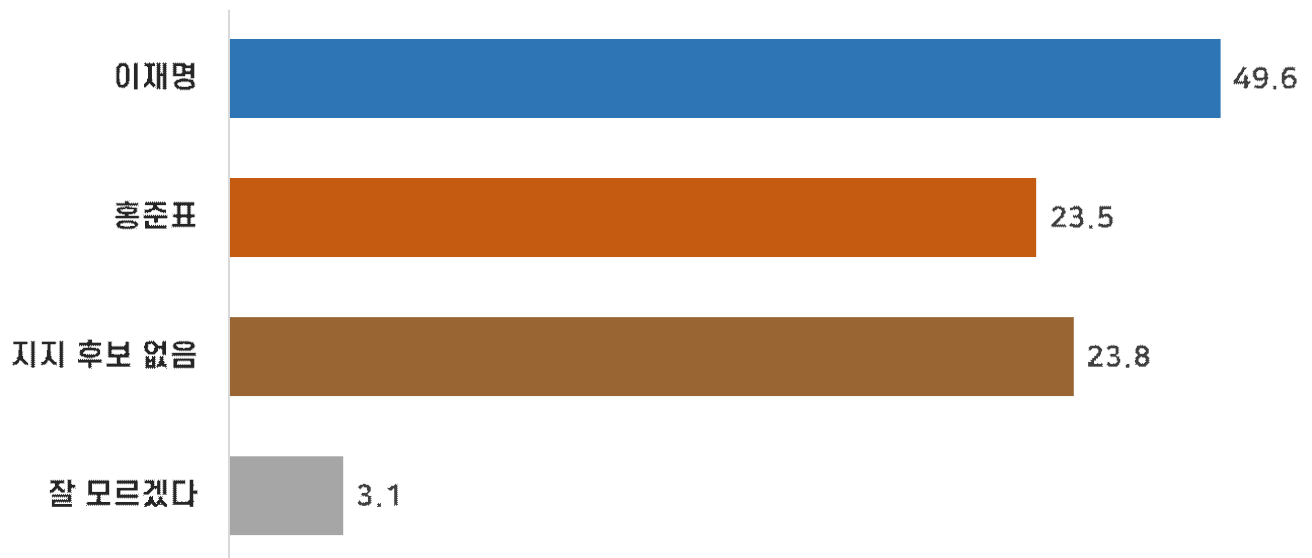
[ 표 3-3 ] 이재명 대 오세훈 - 지지정당 없음 + 잘 모르겠다

구분		사례 수		이재명 ①	오세훈 ②	지지 후보 없음 ③	잘 모르겠다 ④
		조사 완료	가중값 적용				
전체		1000	1000	50.2	26.7	20.3	2.7
정당 지지도	지지 정당 없음 + 잘 모르겠다	104	104	24.0	19.4	46.9	9.7
	그 외	896	896	53.3	27.5	17.3	1.9

#### 4) 이재명 대 홍준표

Q4	선생님께서는 다음 2명이 차기 대통령 선거에 출마한다면 어느 후보를 지지하시겠습니까?
----	---

[ 그림 4 ] 이재명 vs 홍준표 양자대결



[ 표 4-1 ] 이재명 대 홍준표

구분		사례 수		이재명 ①	홍준표 ②	지지 후보 없음 ③	잘 모르겠다 ④
		조사 완료	가중값 적용				
전체		1000	1000	49.6	23.5	23.8	3.1
성별	남성	644	493	50.5	25.3	21.1	3.1
	여성	356	507	48.7	21.8	26.4	3.1
연령	18-29세	111	157	54.3	23.5	19.7	2.5
	30대	150	149	44.9	28.5	25.8	0.7
	40대	185	176	60.0	22.8	15.5	1.7
	50대	215	194	59.8	20.9	18.4	0.9
	60대	187	176	42.7	25.2	30.2	1.9
	70세 이상	152	148	31.8	20.6	35.5	12.1
지역	서울	231	185	49.9	24.5	22.6	3.0
	경기/인천	318	320	54.4	18.8	25.0	1.9
	대전/충남/충북/세종	85	108	40.4	24.6	31.7	3.2
	광주/전남/전북	85	98	65.1	17.1	16.0	1.8
	대구/경북	108	98	37.6	29.5	25.6	7.3
	부산/울산/경남	143	149	48.3	22.8	25.5	3.4
정당 지지도	강원/제주	30	42	31.6	55.5	7.8	5.1
	더불어민주당	421	433	91.7	3.3	3.7	1.3
	국민의힘	354	347	6.7	53.3	35.4	4.7
	조국혁신당	47	42	81.1	5.6	9.8	3.5
	개혁신당	35	33	28.8	11.9	59.3	0.0
	진보당	8	8	50.5	32.7	16.8	0.0
	자유통일당	16	16	5.8	25.4	68.7	0.0
	기타 정당	15	17	19.7	24.2	56.1	0.0
국민의힘 차기 대선 후보 적합도	지지 정당 없음	100	99	24.2	18.1	53.8	3.9
	잘 모르겠다	4	5	0.0	14.8	13.9	71.3
	나경원	27	25	47.0	19.8	19.4	13.8
	오세훈	107	105	12.0	39.7	42.9	5.5
	원희룡	86	83	3.1	52.7	41.2	3.0
	유승민	155	139	77.6	6.2	15.1	1.1
	한동훈	129	135	21.4	26.3	47.2	5.1
	홍준표	90	84	11.6	88.4	0.0	0.0
이재명 대 오세훈	지지 후보 없음	366	388	78.2	5.3	16.1	0.5
	잘 모르겠다	40	41	47.1	14.1	17.5	21.3
	이재명	499	502	94.8	3.0	1.6	0.6
	오세훈	268	267	2.9	65.1	28.4	3.6
이재명 대 유승민	지지 후보 없음	207	203	4.2	21.2	72.3	2.4
	잘 모르겠다	26	27	12.9	12.3	25.4	49.4
	이재명	454	458	95.1	3.2	1.5	0.1
	유승민	207	195	24.7	51.7	20.4	3.2
이재명 대 원희룡	지지 후보 없음	310	314	2.3	35.0	60.0	2.7
	잘 모르겠다	29	33	15.0	29.0	8.1	47.8
	이재명	500	500	94.9	1.9	2.6	0.7
	원희룡	263	258	5.5	65.0	26.1	3.4
	지지 후보 없음	217	219	1.1	24.5	70.6	3.8
	잘 모르겠다	20	22	20.6	17.7	13.7	48.0



[ 표 4-2 ] 이재명 대 홍준표 - 국민의힘

구분		사례 수		이재명 ①	홍준표 ②	지지 후보 없음 ③	잘 모르겠다 ④
		조사 완료	가중값 적용				
전체		1000	1000	49.6	23.5	23.8	3.1
정당 지지도	국민의힘	354	347	6.7	53.3	35.4	4.7
	그 외	646	653	72.4	7.7	17.7	2.3

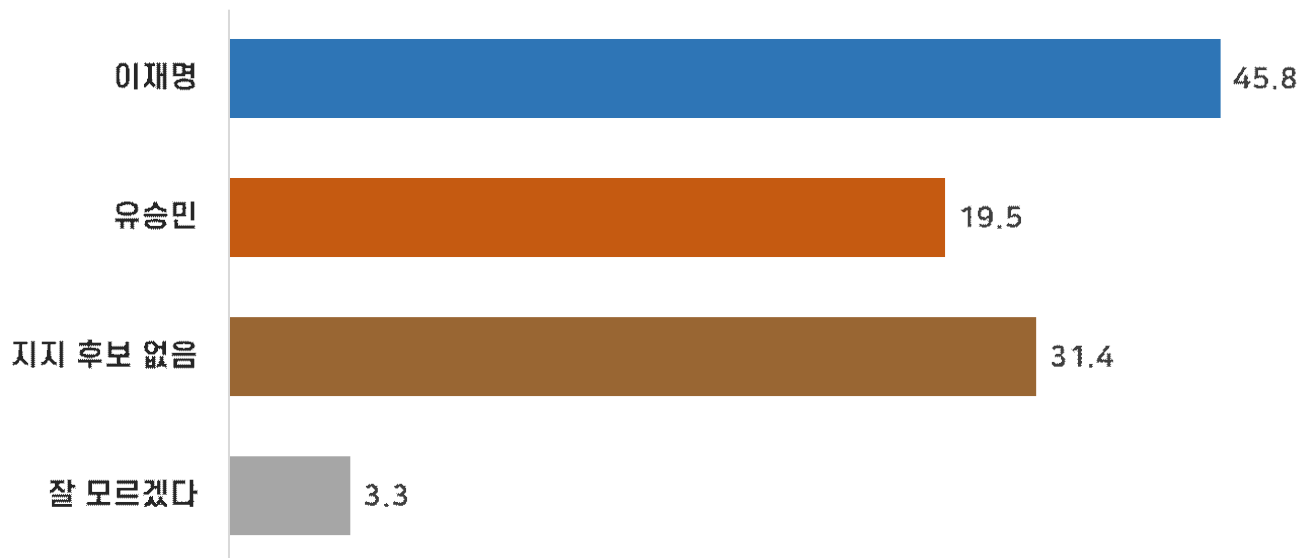
[ 표 4-3 ] 이재명 대 홍준표 - 지지정당 없음 + 잘 모르겠다

구분		사례 수		이재명 ①	홍준표 ②	지지 후보 없음 ③	잘 모르겠다 ④
		조사 완료	가중값 적용				
전체		1000	1000	49.6	23.5	23.8	3.1
정당 지지도	지지 정당 없음 + 잘 모르겠다	104	104	22.9	17.9	51.7	7.4
	그 외	896	896	52.7	24.1	20.6	2.6

## 5) 이재명 대 유승민

Q5	선생님께서서는 다음 2명이 차기 대통령 선거에 출마한다면 어느 후보를 지지하시겠습니까?
----	--

[ 그림 5 ] 이재명 vs 유승민 양자대결



[ 표 5-1 ] 이재명 대 유승민

구분		사례 수		이재명 ①	유승민 ②	지지 후보 없음 ③	잘 모르겠다 ④
		조사 완료	가중값 적용				
전체		1000	1000	45.8	19.5	31.4	3.3
성별	남성	644	493	44.7	23.0	29.9	2.4
	여성	356	507	47.0	16.1	32.8	4.1
연령	18-29세	111	157	48.5	17.8	28.1	5.6
	30대	150	149	45.6	20.1	32.4	1.9
	40대	185	176	55.5	17.5	25.1	1.9
	50대	215	194	54.0	18.4	26.6	1.0
	60대	187	176	39.9	23.3	36.5	0.4
	70세 이상	152	148	28.2	19.9	41.6	10.3
지역	서울	231	185	45.9	22.0	29.2	2.9
	경기/인천	318	320	50.0	18.2	28.9	2.9
	대전/충남/충북/세종	85	108	39.5	19.9	38.1	2.5
	광주/전남/전북	85	98	55.1	19.1	24.0	1.8
	대구/경북	108	98	32.0	23.9	40.2	3.9
	부산/울산/경남	143	149	45.6	16.6	34.6	3.3
	강원/제주	30	42	42.3	17.9	28.0	11.9
정당 지지도	더불어민주당	421	433	87.1	6.7	5.1	1.1
	국민의힘	354	347	6.1	30.5	58.7	4.7
	조국혁신당	47	42	73.7	18.9	7.3	0.0
	개혁신당	35	33	12.7	56.3	31.0	0.0
	진보당	8	8	59.3	10.8	29.9	0.0
	자유통일당	16	16	5.8	4.3	84.0	5.8
	기타 정당	15	17	0.0	22.5	66.4	11.2
	지지 정당 없음	100	99	19.6	28.5	46.9	4.9
국민의힘 차기 대선 후보 적합도	잘 모르겠다	4	5	0.0	0.0	28.7	71.3
	나경원	27	25	51.5	17.1	29.2	2.2
	오세훈	107	105	12.0	30.3	53.0	4.7
	원희룡	86	83	3.9	16.4	75.6	4.1
	유승민	155	139	55.5	39.5	5.0	0.0
	한동훈	129	135	18.7	28.6	46.9	5.8
	홍준표	90	84	19.3	31.0	47.1	2.7
	지지 후보 없음	366	388	75.2	5.4	18.3	1.2
이재명 대 오세훈	잘 모르겠다	40	41	47.0	11.7	18.8	22.5
	이재명	499	502	87.1	10.4	1.8	0.6
	오세훈	268	267	4.4	41.2	50.0	4.4
	지지 후보 없음	207	203	3.3	14.9	79.8	2.0
이재명 대 홍준표	잘 모르겠다	26	27	8.5	7.4	32.8	51.3
	이재명	499	496	87.9	9.7	1.5	1.0
	홍준표	238	235	6.3	42.9	46.7	4.1
	지지 후보 없음	231	238	3.0	16.7	79.2	1.1
이재명 대 원희룡	잘 모르겠다	32	31	1.8	20.2	27.3	50.7
	이재명	500	500	87.6	9.7	1.5	1.2
	원희룡	263	258	7.0	37.3	51.0	4.6
	지지 후보 없음	217	219	0.9	21.3	77.5	0.3
이재명 대 원희룡	잘 모르겠다	20	22	0.0	14.1	21.9	64.0

[ 표 5-2 ] 이재명 대 유승민 - 국민의힘

구분		사례 수		이재명 ①	유승민 ②	지지 후보 없음 ③	잘 모르겠다 ④
		조사 완료	가중값 적용				
전체		1000	1000	45.8	19.5	31.4	3.3
정당 지지도	국민의힘	354	347	6.1	30.5	58.7	4.7
	그 외	646	653	67.0	13.6	16.9	2.5

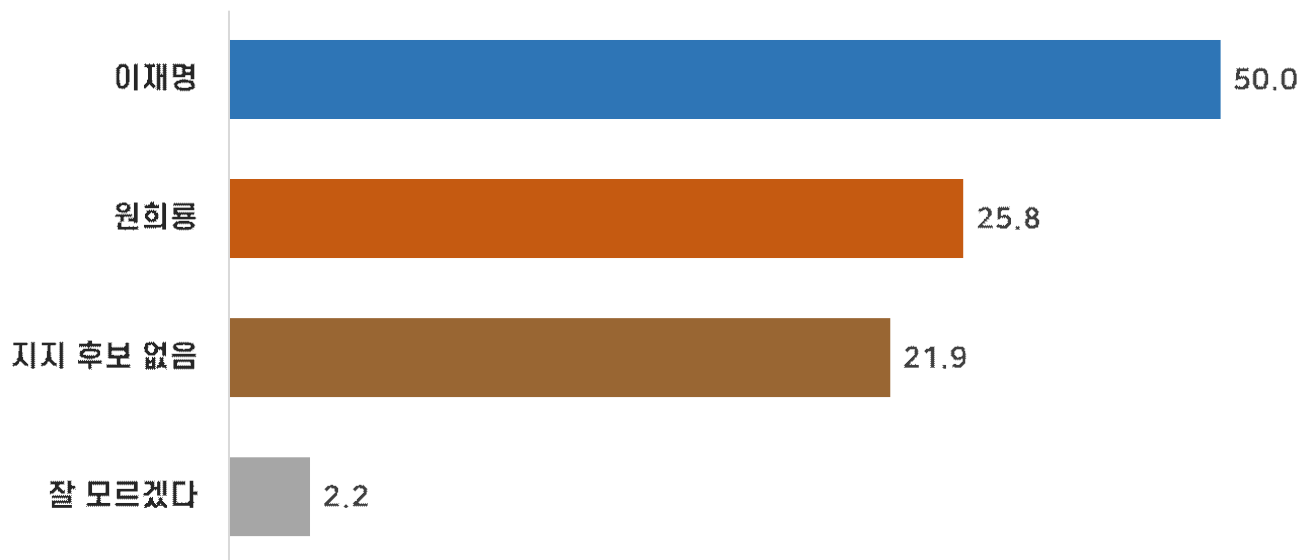
[ 표 5-3 ] 이재명 대 유승민 - 지지 정당 없음 + 잘 모르겠다

구분		사례 수		이재명 ①	유승민 ②	지지 후보 없음 ③	잘 모르겠다 ④
		조사 완료	가중값 적용				
전체		1000	1000	45.8	19.5	31.4	3.3
정당 지지도	지지 정당 없음 + 잘 모르겠다	104	104	18.6	27.0	46.0	8.4
	그 외	896	896	49.0	18.6	29.7	2.7

## 6) 이재명 대 원희룡

Q6	선생님께서서는 다음 2명이 차기 대통령 선거에 출마한다면 어느 후보를 지지하시겠습니까?
----	--

[ 그림 6 ] 이재명 vs 원희룡 양자대결



[ 표 6-1 ] 이재명 대 원희룡

구분		사례 수		이재명 ①	원희룡 ②	지지 후보 없음 ③	잘 모르겠다 ④
		조사 완료	가중값 적용				
전체		1000	1000	50.0	25.8	21.9	2.2
성별	남성	644	493	50.5	27.0	21.3	1.1
	여성	356	507	49.6	24.6	22.5	3.3
연령	18-29세	111	157	57.6	20.5	21.3	0.6
	30대	150	149	44.8	27.1	25.3	2.8
	40대	185	176	61.2	27.2	9.9	1.7
	50대	215	194	59.3	24.3	16.4	0.0
	60대	187	176	42.3	27.6	29.7	0.4
	70세 이상	152	148	31.0	28.3	31.4	9.2
지역	서울	231	185	48.9	27.6	20.1	3.5
	경기/인천	318	320	55.1	23.0	20.7	1.2
	대전/충남/충북/세종	85	108	39.6	36.3	22.5	1.6
	광주/전남/전북	85	98	63.4	17.6	15.4	3.6
	대구/경북	108	98	38.3	31.8	26.5	3.4
	부산/울산/경남	143	149	51.4	16.7	30.9	1.0
정당 지지도	강원/제주	30	42	34.3	50.1	10.5	5.1
	더불어민주당	421	433	90.5	4.6	3.7	1.1
	국민의힘	354	347	6.6	58.9	32.1	2.4
	조국혁신당	47	42	89.3	7.3	3.4	0.0
	개혁신당	35	33	29.7	8.4	61.9	0.0
	진보당	8	8	59.3	13.1	27.6	0.0
	자유통일당	16	16	5.8	59.1	35.1	0.0
	기타 정당	15	17	19.7	27.0	53.3	0.0
	지지 정당 없음	100	99	29.4	11.5	53.8	5.3
국민의힘 차기 대선 후보 적합도	잘 모르겠다	4	5	0.0	28.7	0.0	71.3
	나경원	27	25	42.6	48.4	9.0	0.0
	오세훈	107	105	10.6	49.6	34.0	5.8
	원희룡	86	83	3.9	92.2	3.0	0.9
	유승민	155	139	77.8	6.7	15.0	0.5
	한동훈	129	135	23.7	28.3	45.9	2.2
	홍준표	90	84	15.4	48.4	36.2	0.0
	지지 후보 없음	366	388	78.1	6.5	14.8	0.6
	잘 모르겠다	40	41	47.2	10.0	19.7	23.1
이재명 대 오세훈	이재명	499	502	94.1	3.5	1.5	0.9
	오세훈	268	267	3.7	64.5	29.1	2.7
	지지 후보 없음	207	203	6.2	32.2	61.3	0.3
	잘 모르겠다	26	27	18.6	12.2	32.4	36.8
이재명 대 홍준표	이재명	499	496	95.7	2.9	0.5	0.9
	홍준표	238	235	4.0	71.5	22.9	1.7
	지지 후보 없음	231	238	5.5	28.3	64.9	1.3
	잘 모르겠다	32	31	10.5	28.0	26.7	34.8
이재명 대 유승민	이재명	454	458	95.7	3.9	0.4	0.0
	유승민	207	195	24.9	49.5	23.9	1.6
	지지 후보 없음	310	314	2.4	42.0	54.1	1.6
	잘 모르겠다	29	33	17.6	36.4	2.1	43.8

[ 표 6-2 ] 이재명 대 원희룡 - 국민의힘

구분		사례 수		이재명 ①	원희룡 ②	지지 후보 없음 ③	잘 모르겠다 ④
		조사 완료	가중값 적용				
전체		1000	1000	50.0	25.8	21.9	2.2
정당 지지도	국민의힘	354	347	6.6	58.9	32.1	2.4
	그 외	646	653	73.1	8.3	16.5	2.1

[ 표 6-3 ] 이재명 대 원희룡 - 지지정당 없음 + 잘 모르겠다

구분		사례 수		이재명 ①	원희룡 ②	지지 후보 없음 ③	잘 모르겠다 ④
		조사 완료	가중값 적용				
전체		1000	1000	50.0	25.8	21.9	2.2
정당 지지도	지지 정당 없음 + 잘 모르겠다	104	104	27.9	12.4	50.9	8.7
	그 외	896	896	52.6	27.4	18.5	1.5

## 6. 설문지

### 전국 여론조사 질문지

안녕하십니까. 선생님의 의견이 국민 여론입니다. 저희는 대선 여론조사를 하고있는 여론조사 전문기관 에브리리서치이며 전화번호는 02-786-6662입니다.

#### 응답자 선별 문항

**연령)** 선생님의 연령은 올해 만으로 어떻게 되십니까?

만 17세 이하면 1번) (→비적격)

30대면 3번)

50대면 5번)

70세 이상 이면 7번을 눌러주세요.

18세에서 29세면 2번)

40대면 4번)

60대면 6번)

**지역)** 선생님의 현재 거주하시는 지역이 어떻게 되십니까?

서울 이면 1번)

대전/충남/충북/세종 이면 3번)

대구/경북 이면 5번)

강원/제주 이면 7번을 눌러주세요.

경기/인천 이면 2번)

광주/전남/전북 이면 4번)

부산/울산/경남 이면 6번)

**성별)** 선생님께서 남성이면 1번, 여성이면 2번을 눌러주세요.

#### 여론조사 문항

##### [ 정당 지지도 ]

Q01. 선생님께서는 다음 중 어느 정당을 지지하십니까?

(보기 ①~⑥ 로테이션)

더불어민주당 이면 1번)

조국혁신당 이면 3번)

진보당 이면 5번)

기타 다른 정당 이면 7번)

잘 모르겠다면 9번을 눌러주세요.

국민의힘 이면 2번)

개혁신당 이면 4번)

자유통일당 이면 6번)

지지 정당이 없다면 8번)

##### [ 범보수 차기 대선 후보 적합도 ]

Q02. 선생님께서는 다음 호명하는 6명의 범보수 후보 중 차기 대통령 후보로 어느 후보가 적합하다고 생각하십니까?

(보기 ①~⑥ 로테이션)

나경원 현 국회의원 이면 1번)

오세훈 현 서울시장 이면 2번)

원희룡 전 국토부장관 이면 3번)

유승민 전 국회의원 이면 4번)

한동훈 전 국민의힘 대표면 5번)

홍준표 현 대구시장 이면 6번)

지지 후보 없다면 7번)

잘 모르겠다면 8번을 눌러주세요.



다음은, 이재명 후보와 국민의힘 후보 4명 간 양자 지지도 여론조사입니다

**[ 양자대결① ]**

Q03. 선생님께서는 다음 2명이 차기 대통령 선거에 출마한다면 어느 후보를 지지하시겠습니까? (보기 ①~② 로테이션)

이재명 이면 1번)

오세훈 이면 2번)

지지 후보 없다면 3번)

잘 모르겠다면 4번을 눌러주세요.

**[ 양자대결② ]**

Q04. 선생님께서는 다음 2명이 차기 대통령 선거에 출마한다면 어느 후보를 지지하시겠습니까? (보기 ①~② 로테이션)

이재명 이면 1번)

홍준표 이면 2번)

지지 후보 없다면 3번)

잘 모르겠다면 4번을 눌러주세요.

**[ 양자대결③ ]**

Q05. 선생님께서는 다음 2명이 차기 대통령 선거에 출마한다면 어느 후보를 지지하시겠습니까? (보기 ①~② 로테이션)

이재명 이면 1번)

유승민 이면 2번)

지지 후보 없다면 3번)

잘 모르겠다면 4번을 눌러주세요.

**[ 양자대결④ ]**

Q06. 선생님께서는 다음 2명이 차기 대통령 선거에 출마한다면 어느 후보를 지지하시겠습니까? (보기 ①~② 로테이션)

이재명 이면 1번)

원희룡 이면 2번)

지지 후보 없다면 3번)

잘 모르겠다면 4번을 눌러주세요.

(맷음말) 조사에 참여해 주셔서 진심으로 감사드립니다.

(비적격) 죄송합니다. 선생님은 조사 대상이 아닙니다. 감사합니다.

(할당초과) 죄송합니다. 선생님은 완료된 조사 대상입니다. 감사합니다.